

SUMARIO

● 2 TU OPINIÓN ES IMPORTANTE

Los resultados de la encuesta a nuestros lectores, sus opiniones sobre Reciclaje al día.

● 3 ¿CUÁNTO PAPEL CONSUMIMOS?

Qué tipos de papel utilizamos y cuánto en comparación con nuestros vecinos europeos y con otros países.

● 4-5 AYUNTAMIENTO DE SORIA: LA RECETA ES EL TRABAJO COLECTIVO

El Ayuntamiento de Soria recibe la certificación Tu papel 21. ¿Cuál es la clave de su éxito?

● 6-7 TERMÓMETRO DEL RECICLAJE

Las estadísticas europeas y mundiales que sitúan a nuestro país como cabeza de león.

● 8-9-10 WEBS MUNICIPALES: BUENAS PRÁCTICAS INFORMATIVAS

Un conjunto de ejemplos de buenas prácticas que pueden resultar de interés para mejorar la información al ciudadano sobre la gestión de residuos de papel y cartón. No están todos lo que son, aunque sí son todos los que están.

● 11 FABRICADO EN ESPAÑA: PAPELES GRÁFICOS

Qué son, cómo se fabrican y para qué los utilizamos.

● 12 TU PAPEL 21

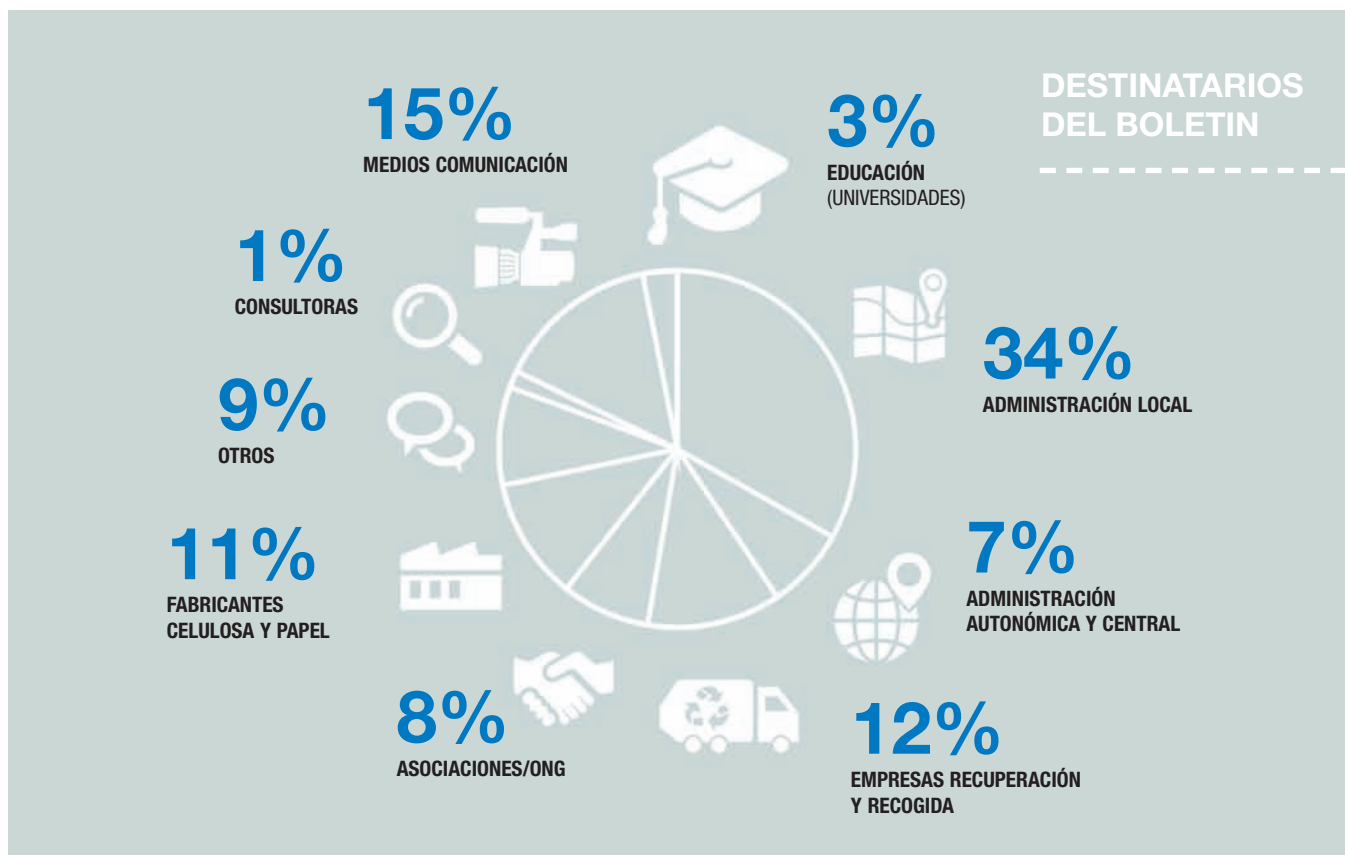
Información sobre el programa de certificación y las entidades locales certificadas.



EDI-TO-RIAL

El comienzo de un nuevo año es el momento de desear felicidad y prosperidad, transmitiendo a nuestros lectores nuestros mejores deseos para 2015 en lo personal y lo profesional. En los primeros días del año, hacemos también planes para el futuro próximo y nos proponemos nuevos retos, como el que planteamos en este número: la mejora de la información sobre gestión de residuos de papel y cartón en las webs municipales. Recogemos en un amplio reportaje un abanico de ejemplos de mejores prácticas, como es el caso del Ayuntamiento de Soria, que acaba de recibir la certificación *Tu papel 21*. La información al ciudadano sobre la gestión de los residuos es el más poderoso instrumento de motivación, que incrementa la colaboración ciudadana, a la vez que mejora los hábitos de reciclaje. El ciudadano bien informado, que se siente partícipe de un sistema cuyo funcionamiento conoce y entiende, marcará en los próximos años una nueva frontera en la recogida selectiva municipal de papel y cartón. Estamos convencidos de que los Ayuntamientos que mejor respondan a esta demanda de información de los ciudadanos verán cómo sus resultados en la recogida selectiva de este material dan un salto cuantitativo y cualitativo.

Tu opinión es IMPORTANTE



Gracias a nuestros lectores que participaron en la encuesta online, puesta en marcha en septiembre pasado, por compartir con nosotros sus opiniones y valoraciones. Más de 130 lectores (el 11% del total) participaron en la consulta, cuyo objetivo era conocer las preferencias y expectativas de aquellos a quienes va dirigido nuestro boletín para, coincidiendo con la edición de este número 25, iniciar la renovación de la publicación.

Del boletín, de periodicidad cuatrimestral, se distribuyen más de 1.200 ejemplares. Y sus lectores se encuentran fundamentalmente en la administración local, los medios de comunicación, las empresas de recuperación y recogida, los fabricantes de celulosa y papel, las asociaciones y ONG, la administración autonómica y central, las universidades...

Según los resultados de la encuesta, la valoración global del boletín es de un 3,8 sobre 5. El 73% de los lectores lo califican como bueno o muy bueno. Casos de éxito, termómetro del reciclaje y novedades y tendencias son por este orden las secciones mejor valoradas.

La práctica totalidad de los encuestados consideran que el boletín les resulta útil. Más de la mitad (55%) afirman que es muy útil. Las razones funda-

mentales de esa utilidad señalada mayoritariamente son la adquisición de nuevos conocimientos y el estar al tanto de las novedades y, en segundo lugar, el hecho de haber aplicado en su trabajo la información que recoge el boletín.

Estos datos nos mueven a seguir trabajando para mejorar y consolidar *Reciclaje al día* y situarla como publicación de referencia para la comunidad de la recogida y el reciclaje de papel y cartón.

Animamos a todos a seguir participando con sugerencias o cualquier otro tipo de colaboración que podéis enviar a info@tupapelesimportante.com.

Recordad que los números anteriores están a vuestra disposición en: www.tupapelesimportante.com www.aspapel.es

¿Cuánto papel

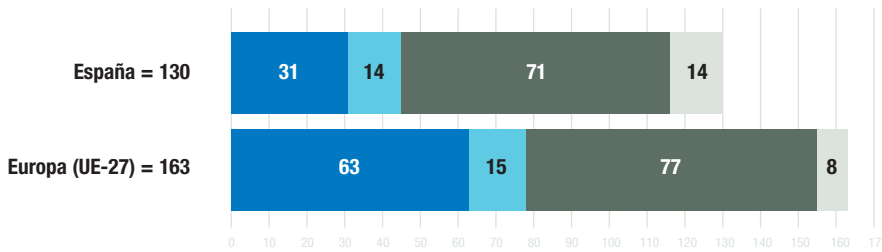
La media de consumo de papel por español al año es de 130 kilos, cifra similar a la de nuestros vecinos franceses y algo menor que el consumo per cápita italiano o británico, pero lejos de los más de 200 kilos de papel por habitante y año que se consumen en Japón, Estados Unidos o Alemania.

CONSUMIMOS?

CONSUMO (*) PER CÁPITA POR TIPOS DE PAPEL EN 2013

(kilos/habitante/año)

El consumo per cápita en España (130 kilos) está por debajo de la media europea, que es de 163 kilos por persona al año. La diferencia la encontramos en el consumo de papeles gráficos utilizados para periódicos, revistas, libros o folios, que en nuestro país es la mitad del consumo europeo, debido a que los hábitos de lectura en España han sido tradicionalmente muy bajos.

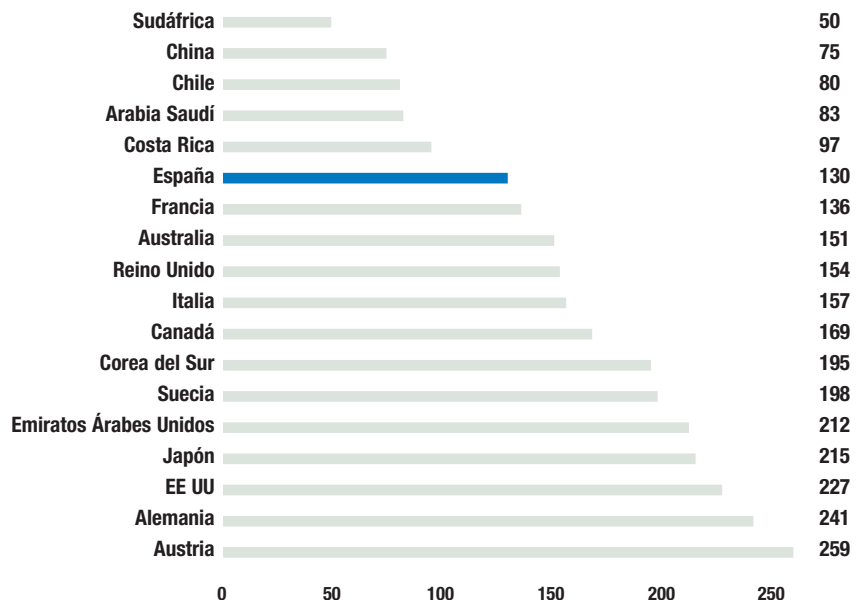


FUENTE: CEPI, ASPAPEL

- **Gráficos:** papel prensa (utilizado para la impresión de diarios) y papel para impresión y escritura (utilizado para revistas, libros, cuadernos, sobres, folletos, carteles, papeles de oficina...).
- **Tisú:** papeles higiénicos y sanitarios.
- **Envases y embalajes:** papeles para cajas de cartón ondulado, sacos de papel Kraft y cartón estucado.
- **Otros:** papeles con aplicaciones y tratamientos específicos.

CONSUMO (*) PER CÁPITA DE PAPEL EN 2013

(kilos/habitante/año)



FUENTE: RISI, ASPAPEL

* Consumos nacionales per cápita de papel y cartón resultantes de la suma de la producción industrial de papel y el comercio exterior (importación menos exportación).

LA RECETA ES EL TRABAJO COLECTIVO



▲ Carlos Martínez Mínguez, alcalde de Soria

El Ayuntamiento de Soria ha recibido la certificación *Tu papel 21* por su buena gestión de la recogida selectiva del papel y cartón, un reconocimiento que para el alcalde, Carlos Martínez Mínguez, "supone una recompensa al trabajo bien hecho, especialmente a la implicación ciudadana y a la apuesta decidida de este municipio por la gestión sostenible de nuestros residuos, y en concreto del papel-cartón".



▲ Puerta a puerta de cartón comercial

Soria tiene una tasa de recogida de papel y cartón por habitante de 25 kilos, que supera la media nacional y la media de la Comunidad Autónoma de Castilla y León.

Y la receta de ese éxito es, en palabras del alcalde, "el trabajo colectivo", la combinación de "una labor de participación ciudadana en materia de reciclaje" con las iniciativas de "educación ambiental desarrolladas por el Ayuntamiento en colegios, carpas de reciclaje, charlas en asociaciones y un largo etcétera".

PARTICIPACIÓN DE LOS COMERCIANTES

Desde hace más de 10 años, Soria dispone de un exitoso servicio puerta a puerta de recogida de cartón del pequeño comercio, que recorre tres días por semana los ejes más comerciales del centro y cubre a unos 50 comercios. Los ahorros de transporte y depósito en vertedero y de limpieza de las calles, compensan ampliamente el coste de este servicio, que cuenta con una excelente participación de los comerciantes.

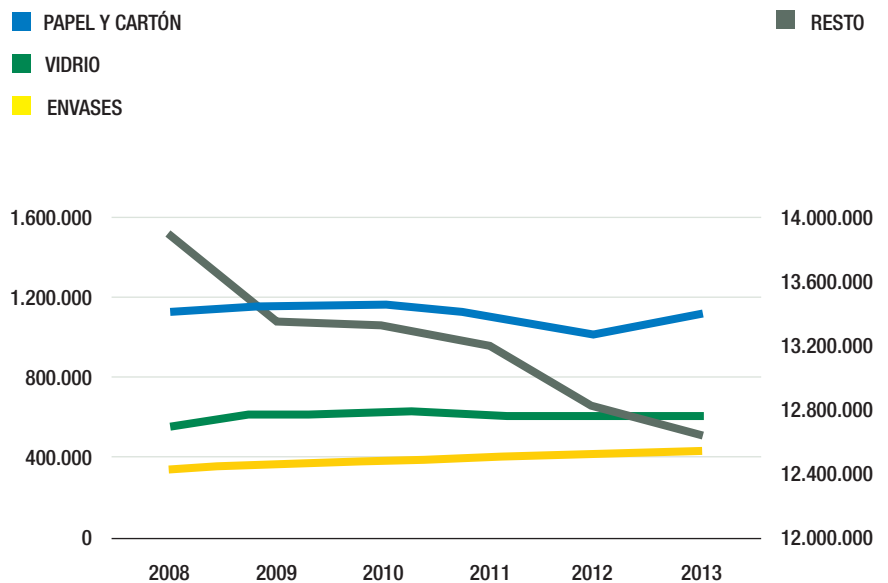
LA INFORMACIÓN Y LA TRANSPARENCIA, MOTOR DE COLABORACIÓN

La web del Ayuntamiento informa de que los residuos de papel y cartón recogidos por sus servicios municipales se reciclan en una fábrica papelera europea. "Los beneficios que supone el reciclaje en proximidad son muchos", afirma el alcalde. Y destaca, entre otros, "la reducción de emisiones de CO₂ que se evitan en los grandes desplazamientos y transportes de residuos" o el hecho de que "se obtiene un beneficio social en la creación de puestos de trabajo, que en muchos casos son de mayor profesionalidad, pudiendo ser de I+D".

El alcalde considera que "toda información al ciudadano, siendo transparente, resulta muy útil, ya que puede ser motivadora para participar con mayor ímpetu en la tarea de reducir nuestra huella ecológica". Y por esa razón -explica- "apostamos por esta información como un estímulo y aliciente para proseguir con ese compromiso ciudadano".

EVOLUCIÓN DE LA RECOGIDA DE RESIDUOS EN SORIA

(en kilos)



FUENTE: AYUNTAMIENTO DE SORIA

APOYO A LA INDUSTRIA VERDE EUROPEA



▲ Javier Antón Cacho, concejal de Servicios Locales junto a David Barrio, director de Reciclado de ASPAPEL.

Durante el acto de entrega del Certificado, el concejal de Servicios Locales, Javier Antón Cacho, felicitó a los vecinos por los buenos datos de recogida selectiva de papel y el muy bajo nivel de impropios. Señaló que el esfuerzo de reciclaje de los vecinos sirve para mantener puestos de trabajo en la industria verde europea. Avanzó, además, que la corporación soriana se compromete a seguir mejorando el reciclaje en sus edificios municipales, promover una mejor recogida en el comercio tradicional y el mercadillo y mantener actualizada la web municipal con información sobre la recogida y el destino de los residuos.

Quién es quién en el mundo del **RECICLAJE DE PAPEL**



La industria papelera española continúa su pugna con Francia por la segunda posición en el ranking de países más recicladores de Europa, tras la inalcanzable capacidad industrial germana, que permite a Alemania reciclar anualmente 16,5 millones de toneladas de papel usado. España y Francia se mueven en torno a los 5,1 millones de toneladas y, si en 2012 España superó a Francia por 30.000 toneladas, en esta ocasión es Francia la vencedora en la pugna por una estrechísima diferencia de 5.000 toneladas a su favor.

RECICLAJE EN LAS FÁBRICAS PAPELERAS



RECOGIDA DE PAPEL PARA RECICLAR



2013

	Papel usado reciclado* (Miles de toneladas)	Tasa de recogida** (%)
Alemania	16.489	77,5
Francia	5.150	81,6
España	5.145	70,1
Italia	4.715	63,3
Reino Unido	3.805	79,8
Austria	2.331	73,4
Países Bajos	2.206	85,2
Polonia	2.050	42,2
Suecia	1.378	70,1
Bélgica	1.207	59,8
Hungría	744	50,5
Finlandia	609	80,3
Eslovenia	377	49,6
Portugal	330	65,9
Rumanía	308	55,9
República Checa	198	64,3
República Eslovaca	109	57,7

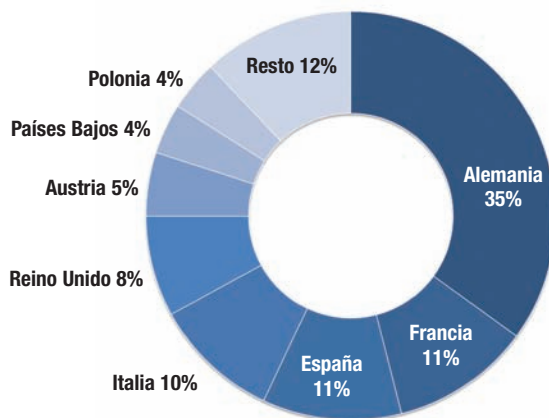
* Papel usado reciclado = volumen de papel usado utilizado como materia prima por la industria papelera del país.

** Tasa de recogida = papel usado recogido para su reciclaje (incluida la recogida selectiva municipal a través del contenedor azul, puerta a puerta y puntos limpios, más la recogida de operadores privados en grandes superficies de distribución, imprentas, industrias...) en relación con el consumo total de papel.

FUENTE: CEPI, ASPAPEL

PAPEL USADO RECICLADO EN LAS FABRICAS PAPELERAS EUROPEAS POR PAISES EN 2013

(% sobre el total en Europa) FUENTE: CEPI, ASPAPEL



ESPAÑA, CABEZA DE LEÓN

En este *Quién es quién en el mundo del reciclaje de papel y cartón*, España es cabeza de león. Dentro de la región líder mundial -Europa- nuestro país se sitúa entre los tres países más recicladores. Jugamos en la liga más prestigiosa y hacemos pódium un año más, gracias a la gran capacidad recicladora de nuestra industria papelera.

Las papeleras alemanas reciclan el 35% del total del papel usado que se utiliza en Europa como materia prima papelera. A continuación, Francia y España con un 11% cada una, acceden también al pódium. Italia y Reino Unido completan el quinteto de cabeza que supone el 77% del papel reciclado en las fábricas papeleras europeas.

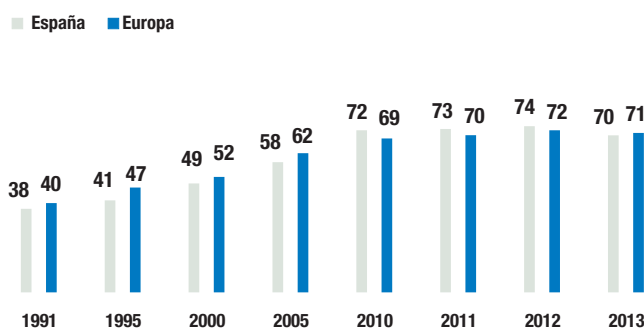
ESPAÑA, EN LA MEDIA EUROPEA DE RECOGIDA DE PAPEL PARA RECICLAR

Con una tasa de recogida del 70,1% en 2013 (recogemos para reciclar el 70% del papel que consumimos), España se sitúa prácticamente en la media de la recogida en Europa, la región líder en el mundo.

Como consecuencia de la prolongada crisis económica, el consumo de papel ha encadenado varios años de descensos hasta situarse a niveles de 1998, con 6,1 millones de toneladas. Con un consumo de papel similar al de quince años atrás podría pensarse que el papel usado recogido para reciclar sufriría un descenso equivalente. Sin embargo, consumiendo la misma cantidad de papel y cartón, recogimos en 2013 un 60% más de papel usado para reciclar que en 1998.

EVOLUCIÓN TASA DE RECOGIDA DE PAPEL Y CARTÓN PARA RECICLAR

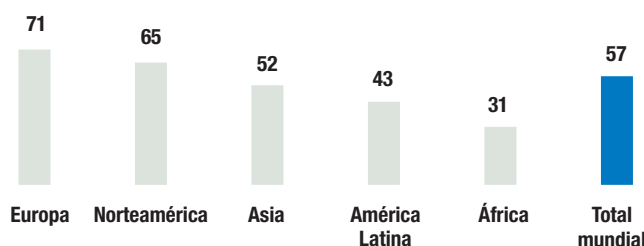
(%) FUENTE: CEPI



La tasa de recogida mide la recogida global de papel y cartón para reciclar en relación con el consumo total de papel nuevo.

TASA DE RECOGIDA POR REGIONES EN 2012

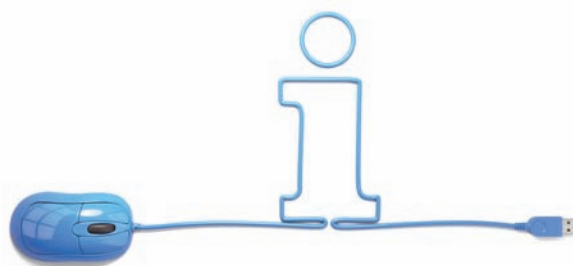
(%) FUENTE: CEPI, RISI



BUENAS PRACTICAS INFORMATIVAS

sobre gestión de residuos de papel y cartón

 www.ocu.org/organizacion/que-hacemos/nuestras-acciones/residuos



© Jurek - Fotolia.com

Proporcionar en la web municipal información del ciclo completo de tratamiento de los residuos de papel y cartón hasta su reciclaje final en una fábrica papelera es un eficaz instrumento de motivación para mejorar la colaboración ciudadana en el proceso.

La información recogida en la web debe incluir además la descripción de los servicios de recogida selectiva, los resultados obtenidos, los beneficios ambientales del reciclaje, la documentación legal de interés y los datos de contacto.

Recientes estudios, como el *Estudio calidad de la información municipal sobre residuos* de la Organización de Consumidores y Usuarios (OCU), ponen de relieve el margen de mejora que todavía hay en este campo. Desde *Reciclaje al día*, queremos contribuir a esa mejora con un conjunto de ejemplos de buenas prácticas. La relación no pretende ser exhaustiva, sino mostrar algunos ejemplos que pueden resultar de interés. No están todos lo que son, aunque sí son todos las que están.



© Rawpixel - Fotolia.com

DESCRIPCIÓN DE LOS SERVICIOS DE RECOGIDA SELECTIVA

Un buen ejemplo de descripción de los servicios es la web del Ayuntamiento de León, probablemente la más completa, ya que recoge información de calidad sobre todos y cada uno de ellos: contenedor azul, embalajes de cartón comercial, papel de oficinas y puntos limpios.

Sobre el **contenedor azul** es importante facilitar al ciudadano información clara que resuelva sus dudas sobre dónde y cómo depositar los distintos materiales así como un mapa con la ubicación de los contenedores. Buenas prácticas de este tipo de información podemos encontrarlas en la web del Ayuntamiento de Soria. Otro ejemplo interesante son los buscadores de la Mancomunidad de San Markos o del Ayuntamiento de Palma de Mallorca, en los que al introducir el tipo de residuo y la dirección postal se obtiene esta información.

En los **servicios especiales** destacan las webs de Las Palmas de Gran Canaria y A Coruña por proporcionar a cada generador (comercios, mercados, colegios, etc.) información sobre los horarios y condiciones de entrega del papel-cartón. El Ayuntamiento de Granada es un buen ejemplo de información completa sobre el servicio de recogida en colegios, que incluye incluso el listado de todas las rutas por colegios. Y para la recogida de cartón comercial, Logroño opta por una infografía con toda la información sobre este servicio.

Los **Puntos Limpios** son el punto fuerte de las webs de Barcelona y Rivamadrid (empresa municipal de Rivas Vaciamadrid). La primera explica qué son y para qué sirven los distintos puntos verdes y facilita su uso con una infografía y un buscador. Rivamadrid añade información sobre número de usuarios, días de la semana con mayor afluencia o tipo de residuos recibidos.



DATOS ACTUALIZADOS

El ciudadano quiere conocer también los resultados obtenidos (kilos recuperados para su reciclaje por canales de recogida, tasa de recogida selectiva...) y cómo el reciclaje nos ayuda a cuidar el medio ambiente.

Buenas prácticas de datos actualizadas las encontramos, por ejemplo, en la Mancomunidad de San Markos que recoge abundante y pormenorizada información en tablas, con un histórico desglosado por mes para cada uno de los materiales y para los distintos municipios. Lipasam (empresa municipal de Sevilla) destaca por la permanente actualización de los datos en gráficos sencillos.

Por lo que se refiere a los beneficios medioambientales del reciclaje, la web del Ayuntamiento de Oviedo concreta: "Con el reciclaje de papel y el cartón disminuimos la contaminación al reducir espacio en vertederos (70 kg. papel reciclado equivale a 1 m³) y las emisiones de CO₂ de vertedero (Por cada kilo de papel y cartón que recogemos para reciclarlo, evitamos la emisión en vertedero de 900 gramos de CO₂)".

SERVICIO DE RECOGIDA DE PAPEL Y CARTÓN

EN ZONAS Y CALLES COMERCIALES

El Ayuntamiento de Logroño ofrece a los comerciantes el nuevo servicio de recogida selectiva de papel y cartón puerta a puerta.

El servicio se desarrollará según el recorrido adjunto.

Sólo te pedimos que deposites el papel y cartón en el exterior de tu comercio los días señalados en tu zona y SIEMPRE A PARTIR DE LAS 10:30 H.

días de recogida

ZONA CASCO ANTIGUO	Portales Marqués de Vallejo Sagasta Hnos. Moroy Plaza Mercado	MARTES VIERNES
PASEO DE LAS CIENTO TIENDAS	Díres, Castroviejo Ciriaco Garrido Calvo Sotelo Jorge Vigón Juan XXIII Capitán Cortés	MIÉRCOLES SABADO VIERNES*
ZONA GRAN VÍA	García Morato Pérez Galdós San Antón Gran Vía Canalejas Galicia	MARTES JUEVES

* Sólo durante los cambios de temporada (marzo, abril, septiembre y octubre)

SIEMPRE ANTES DE LAS 10:30 H

RECUERDA:
Para facilitar el trabajo de todos, es necesario:

- Que los cartones y cajas, a ser posible, sean plegados o prensados.
- Que el papel y cartón no estén mezclados con ningún tipo de plástico, fleje u otros residuos.

TRATAMIENTO HASTA RECICLAJE FINAL

La información sobre el tratamiento que reciben los residuos hasta su reciclaje final en una fábrica papelera resulta de especial interés para los ciudadanos, que se sienten más motivados para colaborar al saber cómo los residuos que depositan en los contenedores son finalmente reciclados.

Ejemplos interesantes en esa línea son la web del Ayuntamiento de Granada con textos breves y fotografías, o la web de Lipasam, que describe el proceso de tratamiento por cada tipo de residuos en una serie de infografías. El Ayuntamiento de Soria, por su parte, tiene colgado en su web un certificado de reciclaje final en fábrica papelera.



▲ LIPASAM | Ayuntamiento Sevilla: ciclo de tratamiento del papel y cartón www.lipasam.es



DOCUMENTACIÓN DE INTERÉS

La documentación adicional que puede resultar de interés, incluye las ordenanzas de residuos (Mancomunidad de la Comarca de Pamplona), los pliegos de contratación de servicios (Mancomunidad de San Markos), los pliegos de venta del papel recogido (Segovia), los convenios de colaboración (Burgos) y los reconocimientos y certificaciones (Cádiz, Alcoy o Soria).



FORMA DE CONTACTO

Los datos de contacto para que los ciudadanos puedan interactuar con su Ayuntamiento, deben incluirse también en la web, junto con un espacio de reclamaciones y sugerencias y de preguntas más frecuentes. Buenos ejemplos en este sentido son la sección de atención al ciudadano de Sadeco (empresa municipal de Córdoba), el buzón del ciudadano con *chat* del Ayuntamiento de Vitoria y los enlaces de interés que añade el Ayuntamiento de Vigo.

FABRICADO EN ESPAÑA:



© Brand Pict - Fotolia.com

PAPELES GRÁFICOS, SOPORTE DE LA PALABRA

Los papeles gráficos incluyen un amplio grupo de papeles destinados a ser soporte de comunicación. Entre ellos encontramos el papel prensa, en el que se imprimen los periódicos, y también la familia de los papeles para impresión y escritura, que se utilizan para productos de papelería como folios, sobres o cuadernos y para la impresión de publicaciones comerciales (libros, revistas, folletos, catálogos, cartelería, informes y memorias...).

En España hay 11 empresas que fabrican papeles gráficos. La producción anual de este tipo de papeles asciende a 1.497.600 toneladas, lo que supone el 24% de la producción total de papel en nuestro país. El consumo anual de papeles gráficos en España es de 1.433.200 toneladas.

Sabías que...

- El **papel prensa** se fabrica en España con fibra 100% reciclada, mientras que el resto de papeles gráficos se fabrican fundamentalmente a base de fibra virgen, que procede de madera cultivada en plantaciones forestales.
- El **tipo de fibra** (virgen o reciclada) viene determinado por las características físico-químicas que requiera el uso del producto de papel.
- La incorporación de **fibra virgen** en los productos de papel gráfico es esencial para el ciclo del reciclaje de papel, que precisa de un cierto aporte de fibra nueva de manera continuada para reemplazar las fibras que se van deteriorando con los sucesivos reciclajes (se pueden reciclar hasta siete veces).
- En las **oficinas**, se utiliza al año una media de **50 kilos** de papel de impresión y escritura por trabajador, que si se recogen de forma selectiva, se pueden reciclar.
- El **estucado** es un proceso mediante el que se añaden al papel -por una o por las dos caras- productos como caolín o carbonato cálcico, que mejoran las características de impresión, haciendo el papel más brillante, más opaco y más uniforme. El papel estucado -brillo, semimate o mate-, también llamado papel *couché*, se utiliza en revistas, folletos, catálogos, libros de arte... Y el papel no estucado, denominado también *offset*, es el utilizado en los folios, las libretas y la mayoría de los libros.
- En España, para el blanqueo de la fibra virgen que se utiliza para fabricar papel de impresión y escritura, no se emplea cloro gas. **La totalidad de la celulosa blanqueada fabricada en España es TCF** (totalmente libre de cloro) o **ECF** (libre de cloro elemental).



Reciclable



© peshkova - Fotolia.com

© Dreaming Andy - Fotolia.com



© WolfgangKraus - Fotolia.com



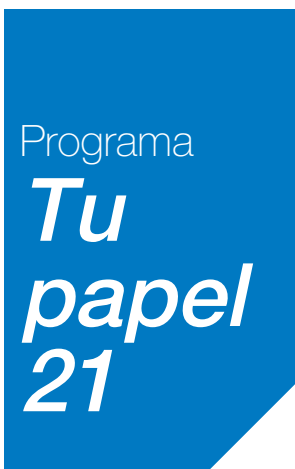
© Marcin Perkowski - Fotolia.com



© Albo - Fotolia.com



© kirill4muis - Fotolia.com



Certificación *Tu papel 21*

La **certificación Tu papel 21** que otorga ASPAPEL es el reconocimiento de la buena gestión municipal, del compromiso de los ciudadanos de la localidad y la colaboración de los agentes implicados en la recogida del papel y cartón.

Las siguientes entidades locales han sido galardonadas con la certificación **Tu papel 21**:

La Asociación Española de Fabricantes de Pasta, Papel y Cartón (ASPAPPEL) promueve el programa **Tu papel 21** en el marco del proyecto **Tu Papel es Importante** con el objetivo de desarrollar la recogida selectiva y el reciclaje de papel y cartón en el ámbito municipal y contribuir al desarrollo sostenible.

Tu Papel 21 es un sistema de evaluación, asesoramiento y certificación de la recogida de papel y cartón para entidades locales (incluyendo agrupaciones) de más de 50.000 habitantes y capitales de provincia, participando actualmente más de 130.



www.tupapelesimportante.com
info@tupapelesimportante.com

Edita: Asociación Española de Fabricantes de Pasta, Papel y Cartón (ASPAPPEL). Av. Baviera, 15 bajo - 28028 Madrid - www.aspapel.es

Si desea suscribirse, modificar sus datos o solicitar más información puede hacerlo enviando un correo a: info@tupapelesimportante.com

No me tires: recicla en el contenedor azul



listado

Entidades locales con certificado **Tu papel 21**

Nº certificado	Entidad
029-2014	Soria NUEVO 
028-2014	Coslada
027-2013	San Fernando (Cádiz)
026-2013	Valladolid
025-2012	Segovia
024-2012	Alcorcón
023-2012	Sant Boi de Llobregat
022-2011	Logroño
021-2011	Sabadell
020-2010	Cádiz
019-2010	Alcoy
018-2010	Burgos
017-2010	Salamanca
016-2009	Gijón
015-2008	Barcelona
014-2008	Costa del Sol Occidental
013-2008	Palma (Mallorca)
012-2007	León
011-2007	Pozuelo de Alarcón
010-2007	Bilbao
009-2007	A Coruña
008-2006	Ciudad Real
007-2005	Granada
006-2005	Reus
005-2005	Oviedo
004-2005	Lleida
003-2005	San Marcos (Gipuzkoa)
002-2005	Comarca de Pamplona
001-2005	Fuenlabrada